

empleav emprende

Nº 63 - 2025

LLEGA
EL PISHING
INVISIBLE

INFORME
EPA 2025

**BUSCA
EMPLEO
CON LA IA**

TELEFONICA TECH LANZA
control privado de información



DECISIVO PARA TI, CLAVE P

El Executive MBA del IESE potencia todas tus capacidades para que llegues allá donde quieras ir. Un programa académico y profesional que te prepara para superar los desafíos del futuro. En el programa adquirirás experiencia a través de 400 casos y desarrollarás nuevas habilidades y conocimientos que aplicarás directamente en tu trabajo. Ven a vivir de primera mano el Executive MBA y a vivir la experiencia IESE asistiendo a una clase.

Ven a nuestro próximo Open Day en Madrid o Barcelona y vive la experiencia IESE. 

PROGRAMA DE EXECUTIVE MBA
BARCELONA - MADRID - SÃO PAULO

IESE: BARCELONA · MADRID · MUNICH · NEW YORK · SAO PAULO



PARA TU EMPRESA

de te propongas: es una transformación personal
adquirirás conocimientos sólidos, trabajarás más
eficazmente en tu empresa. Te invitamos a que conozcas
nuestro programa de maestría.



**Executive
MBA**

www.iese.edu/emba

ESTABILIDAD, LIDERAZGO y empatía para seguir avanzando



Afrontamos un año especialmente importante donde destacamos, como sociedad la necesidad de encontrar una estabilidad esencial que no entre en enfrentamientos ni bloques solo desde la unión y el liderazgo y la empatía como sociedad.

En este número de **Emplea y Emprende** nuestros lectores encontrarán una serie de contenidos entre los que destacamos:

- Telefónica Tech lanza una solución para el control privado y seguro de la información personal.
- 44% de los propietarios dejaría de alquilar su piso ante cambios legislativos que reduzcan la seguridad jurídica o la rentabilidad.
- Del phishing tradicional al phishing invisible: la nueva frontera de los ataques impulsados por IA
- Busca y encuentra empleo con la IA.
- Creación de 605 mil empleos y descenso de la tasa de paro hasta el 9,93% en el año 2025.

Además, nuestros lectores, encontrarán toda una serie de informaciones de utilidad y servicios.



Sumario

Nº63 - 2025



06

**INDUSTRIA Y
TURISMO**
Motores de actividad

10

TELEFÓNICA
Solución de
control privado



14

EMPLEO
Búsqueda con IA

20

INFORME
Alquiler de viviendas

26

EPA
Informe 2025

Edita

Ale&Co - SL

Miguel Hidalgo, 5

28043 Madrid, España.

www.empleayemprende.com

Director editor: Alejandro García

info@empleayemprende.com

Redacción:

info@empleayemprende.com

Directora de arte: Martina Sánchez

info@empleayemprende.com

Directora general: Carmen García-Blanco

cgblanco@empleayemprende.com

EMPLEAYEMPRENDE y la empresa editora no son responsables de la opinión de sus colaboradores y firmas invitadas. Los contenidos son propiedad de Ale&Co S.L. y están protegidos de conformidad con la normativa de propiedad intelectual. Reservados todos los derechos.

34

TELEFÓNICA
Líder en inclusión



38

PISHING
Invisible



Industria, turismo, logística Y ALIMENTACIÓN, MOTORES DEL EMPLEO DURANTE ESTE EJERCICIO

La industria, que en los últimos cuatro trimestres ha creado 125.000 empleos, se mantendrá como el sector más dinámico y volverá a liderar la generación de ocupación.




LA INDUSTRIA, LA LOGÍSTICA, el turismo y la hostelería y la agroalimentación serán los sectores de la economía española que más empleo crearán este año, según los datos de Randstad, la consultora de talento líder en España y en el mundo, a partir de un análisis de sus más de 250 oficinas repartidas por to-

do el mercado español. Con una economía que mantiene un ritmo de crecimiento por encima del 2%, según las estimaciones para este año de organismos como la OCDE y el Banco de España, el mercado laboral español continuará generando ocupación impulsada por estos cuatro motores.

ENTRO EN REDES
PARA ESTAR
INFORMADO.
AHORA YA NO SÉ
SI LA TIERRA
ES PLANA
O CUADRADA.

EXPOSICIÓN 

19.11.2025 – 03.05.2026

HOY ES UN BUEN DÍA 
PARA  HABLAR DE
DERECHOS DIGITALES 

Espacio Fundación Telefónica.
Fuencarral, 3, Madrid



Hostelería Y TURISMO

“Estos sectores se gen como referentes en las diferentes comunidades autónomas y su dinamismo trasciende al conjunto de la economía con una creación sólida de puestos de trabajo”, señala Andrés Menéndez, director general de Randstad Trabajo Tem-

poral. Estos datos van en línea a las últimas previsiones de Randstad Research, que destacan la creación de alrededor de 450.000 nuevos empleos este año, con una tasa de paro que disminuirá de media 0,4 puntos porcentuales, hasta el 10,2%.

La industria, MOTOR DE EMPLEO



LA INDUSTRIA SE VISLUMBRA como el sector que más ocupación generará el próximo año, según las estimaciones de Randstad, ya que en prácticamente todas las regiones aparece como un generador de empleo importante. En el último año, las actividades industriales (incluye manufactureras y extractivas) aumentaron su ocupación en 125.000 empleados, según datos de la EPA, una tendencia que se mantendrá este ejercicio.

Comunidades como País Vasco, Madrid, Cataluña y, en menor medida, Andalucía, Castilla-La Mancha y La Rioja destacan la sólida demanda de empleados especializados en la industria manufacturera del metal. Dentro de ésta, destaca la industria del motor.



TELEFÓNICA TECH LANZA UNA SOLUCIÓN

para el control privado y seguro de
la información personal

LA SOLUCIÓN, DIRIGIDA A EMPRESAS Y ORGANISMOS PÚBLICOS, PROPORCIONA A LOS EMPLEADOS Y USUARIOS DE LOS SERVICIOS PÚBLICOS LA SOBERANÍA DE SU IDENTIDAD, PERMITIÉNDOLES ALMACENAR Y ADMINISTRAR CREDENCIALES VERIFICABLES SOBRE INFORMACIÓN PERSONAL, IDENTIFICACIONES, CERTIFICACIONES, TÍTULOS O ACCESOS, ENTRE OTROS.



IDENTIDAD SOBERANA

UNA SOLUCIÓN DE IDENTIDAD soberana basada en credenciales verificables para ayudar a las empresas y organismos públicos a adaptarse y aplicar el nuevo marco jurídico y técnico de la Unión Europea relativo a la Identidad Autosoberana (SSI), cuyo proyecto de referencia es el EUDI Wallet que entrará en vigor a finales de 2026 en todos los estados miembros.



LA IDENTIDAD AUTOSOBERANA

La Identidad Autosoberana (SSI) supone una revolución en la gestión de la información personal al proporcionar a las personas el control total sobre la identidad que presenta a los servicios digitales, ya que podrán decidir qué información suya se ve, quién la ve y cuándo en formato de credencial verificable. Es decir, por un lado, permite administrar y controlar las credenciales digitales (pueden ser datos personales, identificaciones, certificaciones, títulos, etc.) de forma segura y privada; y por otro, permite a las organizaciones disponer de herramientas para emitir, validar y revocar credenciales y atributos de manera eficiente, garantizando interoperabilidad y cumplimiento normativo y facilitando procesos más ágiles, seguros y transparentes.

Elena Gil Lizasoain, directora de IA y Data en Telefónica Tech, explica:

“NUESTRA SOLUCIÓN DE IDENTIDAD SOBERANA ESTÁ DIRIGIDA A AYUDAR A LAS ADMINISTRACIONES PÚBLICAS Y EMPRESAS PRIVADAS A ADELANTARSE AL NUEVO MARCO EUROPEO Y PERMITIR QUE SUS EMPLEADOS, CLIENTES Y CIUDADANOS MANTENGAN EL CONTROL SOBRE LA INFORMACIÓN PERSONAL QUE COMPARTEN EN INTERNET. NUESTRA IDENTIDAD ES UN ACTIVO CRÍTICO Y DEBEMOS GARANTIZAR UNA TRANSPARENCIA ABSOLUTA DURANTE TODO SU CICLO DE VIDA FACILITANDO SU CESIÓN Y EL USO POR TERCEROS, PERO SÓLO EN LOS CASOS NECESARIOS”



LA IDENTIDAD DIGITAL CONSOLIDA CUALQUIER FUENTE DE INFORMACIÓN PERSONAL Y TIENE MÚLTIPLES APLICACIONES COMO, POR EJEMPLO, PARA PRUEBAS DE EDAD, GESTIÓN DE ACCESOS Y LUCHA ANTIFRAUDE.



MÚLTIPLES USOS EMPRESARIALES

LA SOLUCIÓN DE IDENTIDAD soberana de Telefónica Tech permite a los usuarios utilizar sus credenciales verificables para demostrar aspectos sobre sí mismos de manera segura. Las organizaciones que implementen esta solución solo necesitarán mostrar un código QR al usuario para que lo escanee y pueda presentar la credencial verificable desde su dispositivo. El desarrollo de la identi-

dad soberana tiene múltiples aplicaciones en el ámbito empresarial. Por un lado, permite al usuario decidir cuándo usa las credenciales, entregar solo la parte necesaria de la información y asegurar que la compartición de los datos se hace de forma segura y legítima. Y, por otro, las empresas obtienen datos verificados por terceros sobre personas físicas, evitando casos de fraude de identidad.

BUSCA Y ENCUENTRA empleo con la IA

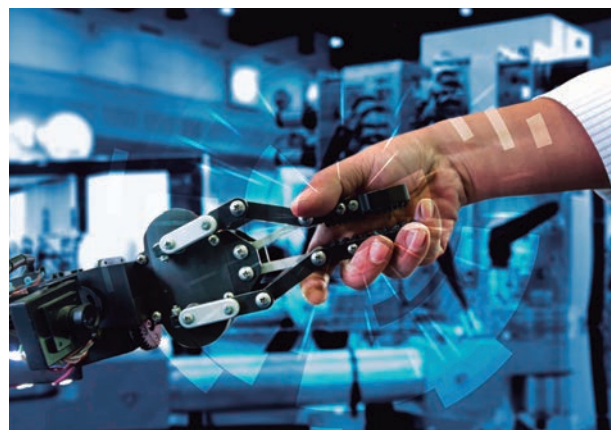
« El 79 % de los trabajadores ya utiliza IA en su búsqueda de empleo y más de la mitad afirma conseguir más entrevistas »»

La inteligencia artificial se ha consolidado como una herramienta clave tanto para los candidatos que buscan empleo como para las empresas que gestionan procesos de selección. Su adopción es ya masiva: el 79% de los trabajadores ha utilizado inteligencia artificial en su búsqueda de empleo y más del 90% de las empresas emplean sistemas automatizados para filtrar candidaturas. Este uso generalizado está redefiniendo los tiempos, los costes y la experiencia tanto de candidatos como de reclutadores, en un contexto de alta competencia por el talento y de creciente necesidad de eficiencia en los procesos de selección.

LA IA, ALIADA DE LOS candidatos en la búsqueda de empleo

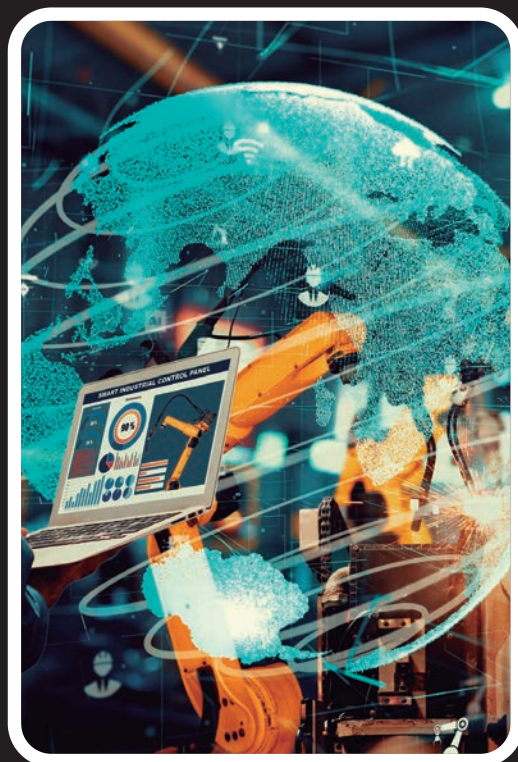
EL USO DE LA IA PARA POSTULARSE en candidaturas es ya una práctica habitual y con impacto directo en sus oportunidades laborales. Según LiveCareer, el 51% de los trabajadores afirma haber conseguido más entrevistas y ofertas de empleo tras incorporar IA en su estrategia, mientras que el 42% señala un aumento en la tasa de respuesta por parte de los empleadores.

Además, la IA aporta beneficios claros en términos de eficiencia y calidad de las candidaturas. El 85% de los candidatos asegura que ahorra tiempo al redactar currículums y cartas de presentación, un 39 % considera que les permite sonar más profesionales y un 40 % destaca la mejora en gramática, estilo y vocabulario. Su uso se ha normalizado en todas las generaciones, con una adopción de cerca del 80% entre los candidatos, independientemente de la edad.





**"EL 85 % DE LOS
CANDIDATOS
ASEGURA QUE
AHORRA TIEMPO
AL REDACTAR
CURRÍCULUMS Y
CARTAS DE
PRESENTACIÓN
Y UN 39 %
CONSIDERA QUE
LES PERMITE
SONAR MÁS
PROFESIONALES"**



LA AUTOMATIZACIÓN ya es una realidad en los procesos de selección

EN EL ÁMBITO EMPRESARIAL, su implantación es aún más amplia. Según el Foro Económico Mundial, casi el 90% de las empresas emplean la IA en el cribado inicial de sus procesos de selección. Además, en las grandes compañías, la adopción es prácticamente total: el 99% de las empresas del Fortune 500 utiliza estas tecnologías en sus procesos de selección. Actualmente, más del 65% de los reclutadores ya ha implementado IA, principalmente para mejorar la captación de candidatos, ahorrar tiempo y reducir los costes de contratación hasta en un 30% por perfil. En este contexto, la

automatización se consolida como un elemento clave para ganar agilidad en un mercado laboral cada vez más competitivo. Según Alberto Lloves, Director de Transformación Digital en Synergie España: "Es importante desmentir la percepción que existe sobre el uso de inteligencia artificial en los procesos de selección. Los profesionales de RRHH seguirán siendo imprescindibles, y estos nuevos procesos actúan como un apoyo que libera de las tareas más tediosas y manuales, permitiéndoles centrarse en aportar verdadero valor".

"9 DE CADA 10 EMPRESAS UTILIZAN IA PARA CRIBAR CANDIDATOS Y RECORTAN HASTA UN 30 % EL GASTO EN CONTRATACIÓN"



<PRESENCIAL/>
<GRATIS/>
<SIN HORARIOS/>
<GAMIFICADO/>

**ESA APP
DONDE HACES**



<MATCH>



**ESTÁ
PROGRAMADA**



¡Apúntate ya!

42madrid.com

42urduliz.com

42barcelona.com

42malaga.com

Llegar de aquí...



Ayudamos a tu negocio en **correosdirecto.es** o en el **902 197 197**

**...hasta aquí,
es más fácil con
Marketing Directo
de Correos.**

**Soluciones
de Captación
y Fidelización
para Pymes.**



44% DE LOS PROPIETARIOS dejaría de alquilar su piso

ANTE CAMBIOS LEGISLATIVOS QUE REDUZCAN
LA SEGURIDAD JURÍDICA O LA RENTABILIDAD

La especulación, como tal, no es la problemática que genera escasez de oferta o la desaparición de la existente, sino la percepción generalizada de inseguridad jurídica en un sector tremendamente convulso



.....

- La oferta y la demanda (44%), la nueva legislación (22%), la inflación (22%) y el auge de los pisos turísticos (13%), los factores que creen que más van a afectar a la escalada de precios.

- 8 de cada 10 propietarios son de mediana o tercera edad.

- Principales preocupaciones de los propietarios: impagos (61%), ocupación ilegal (58%), daños a la propiedad (57%) y los cambios en la legislación (56%).

.....



MOTIVOS QUE LLEVAN A LOS propietarios a dejar de alquilar viviendas

SEGÚN EL ESTUDIO DE SPOTAHOME, lo primero para entender el contexto, es analizar el perfil: el 40% de los propietarios de viviendas en alquiler son mayores de 60 años y otro 40% tienen entre 46 y 60 años; es decir, principalmente son personas de mediana y tercera edad. Asimismo, de estos el 56% tiene 1 propiedad en alquiler y el 36% tiene entre 2 y 4 propiedades. Ante la pregunta de qué causas los llevarían a dejar de alquilar los pisos que actualmente tienen en el mercado, el 44% manifiesta que si hubiera cambios legislati-

vos que reduzcan drásticamente la rentabilidad o la seguridad jurídica; en segundo lugar, las dificultades continuas con los inquilinos, como impagos o daños a la propiedad (26%) y, en tercer lugar, en el caso de que la rentabilidad se vuelva muy baja (11%).

Y es que, según el estudio de Spotahome, las 3 principales preocupaciones de los propietarios con pisos en alquiler son los impagos (61%), la ocupación ilegal (58%), los daños a la propiedad (57%) y los cambios en la legislación (56%).

¿QUÉ CREEN que influirá más en el precio de los alquileres?

FINALMENTE, al preguntarles por el factor que consideran que influirá más en el precio del alquiler en el futuro cercano es la oferta y la demanda (44%), la nueva legislación (22%), la inflación (22%) y el auge de los pisos turísticos (13%).



“EL PROBLEMA DE FONDO ES QUE LA LEGISLACIÓN ACTUAL ESTÁ MUY FRAGMENTADA. DEPENDIENDO DE DÓNDE VIVAS, LAS REGLAS SON DISTINTAS. Y ESO GENERA INSEGURIDAD JURÍDICA TANTO PARA INQUILINOS COMO PARA PROPIETARIOS. LO QUE ESTÁ CLARO ES QUE NECESITAMOS MÁS CLARIDAD, MÁS HOMOGENEIDAD Y, SOBRE TODO, MÁS OFERTA EN EL MERCADO. PORQUE MIENTRAS LA DEMANDA SIGA SIENDO TAN ALTA Y LA OFERTA TAN ESCASA, LOS PRECIOS VAN A SEGUIR SUBIENDO Y LOS MÁS PERJUDICADOS ACABAN SIENDO LOS CIUDADANOS MÁS VULNERABLES”, INDICA EDUARDO GARBAYO.



“Tenemos un **desequilibrio estructural brutal: demanda altísima, oferta escasísima, y mientras eso no cambie, las presiones al alza de precios van a seguir año tras año. La única solución real es aumentar la oferta de vivienda en alquiler de forma significativa, pero eso requiere inversión, voluntad política, agilizar burocracia, incentivos fiscales... y todo eso puede tardar años en materializarse. Así que sí, el mercado tensionado y las subidas de precios probablemente han venido para quedarse, mientras no se ataque el problema de raíz. Y éste, no se soluciona poniendo limitaciones que generen un efecto rebote, sino con seguridad jurídica y buscando incentivar la oferta de alquiler**”, concluye el CEO.

CONSEJOS EXPERTOS para lograr la seguridad contractual: una prioridad crítica para propietarios e inquilinos

LA CONFIANZA Y LA TRANSPARENCIA son elementos clave en el mercado actual, donde la estabilidad económica y la claridad legislativa pueden ser inciertas, tanto para propietarios como para inquilinos. Por ello, ante

la falta de una regulación firme, Spotahome ha decidido suministrar a propietarios e inquilinos la seguridad necesaria para que el proceso de alquilar cuente con garantías para ambas partes.





DE ESTA FORMA, actualmente es la plataforma más segura de Europa que verifica con profesionales propios sus alojamientos y ofrece tours guiados con fotografías 360°. Para los propietarios, una gestión segura, fiable y fácil del proceso de alquilar su vivienda marca la diferencia en su toma de decisiones. El futuro incierto hace que los propietarios demanden mayor nivel de garantías que minimicen los riesgos. Así, soluciones como el "Programa Plus" de Spotahome ofrece a los

propietarios verificación de fraude y solvencia de los inquilinos, pago resguardado de la renta y un aval al inquilino contra impagos y daños. Para los inquilinos, nacionales e internacionales, la seguridad y comodidad a la hora de alquilar vivienda es algo esencial. Por ello, ofrecen prestaciones como formalizar el alquiler de cualquier inmueble en un plazo medio de 24 horas, mediante un proceso 100% digital, transparente y ágil, o contar con un servicio de atención al cliente



CREACIÓN DE 605 MIL EMPLEOS Y DESCENSO DE LA TASA DE PARO hasta el 9,93% en el año 2025

La Encuesta de Población Activa (EPA) del cuarto trimestre de 2025 se ha caracterizado por un aumento de la ocupación, con una evolución por encima de lo observado en años anteriores en un cuarto trimestre y mejorando respecto a los tres años previos. El paro ha descendido en el trimestre.

La población activa, por su parte, ha experimentado un descenso sustancial durante el cuarto trimestre. La ocupación ha crecido en 76.200 personas en el trimestre y la cifra de ocupados se elevó hasta los 22,46 millones de personas. El paro ha decrecido en 136.100 personas en el trimestre, hasta los 2,48 millones, mientras que la población activa ha caído en 59.900 personas, lo que explica que descienda el paro mucho más de lo que ha crecido el empleo en el trimestre. La tasa de paro disminuyó medio punto, hasta el 9,93%.

TÉCNICAS de phishing

COMO CONSECUENCIA del buen comportamiento de la ocupación, el mercado laboral medido por la EPA se ha acelerado ligeramente en términos interanuales durante el cuarto trimestre, recuperando la tendencia de la primera mitad del pasado año. El número de ocupados se ha situado en 22,46 millones, tras medirse un avance trimestral de 76.200 ocupados, mientras que en términos interanuales se mide un aumento de 605.400 ocupados, lo que ha servido para situar el ritmo interanual de creación de empleo en un 2,77%, dos décimas por encima



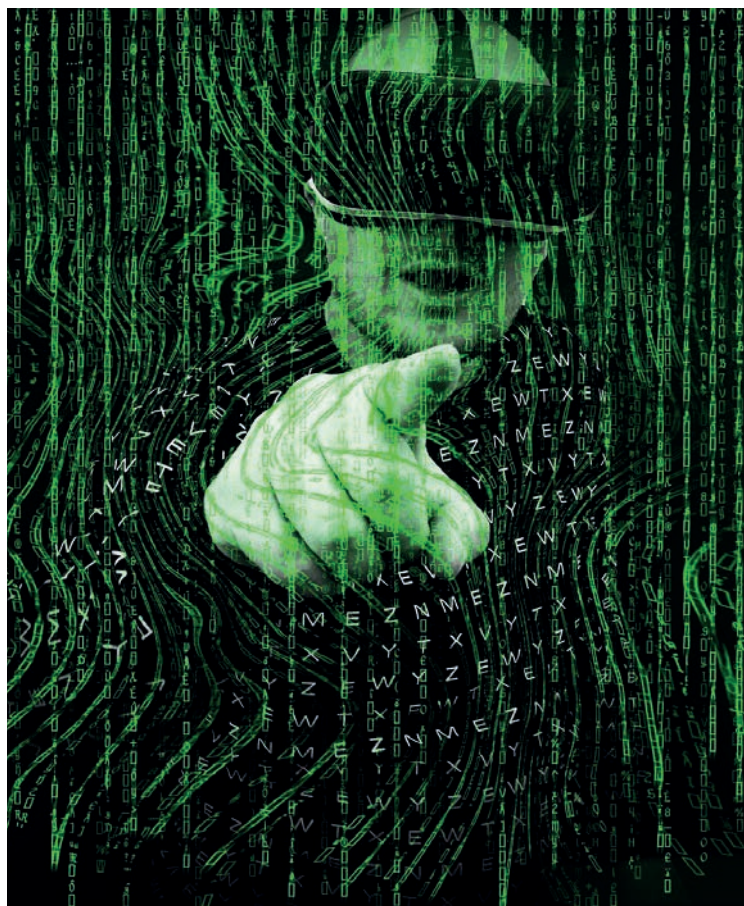
de lo medido en el trimestre anterior. En cuanto a la actividad, la disminución de 59.900 activos permite explicar la diferencia entre la evolución del empleo (+76.200) y la reducción del paro (-136.100). La tasa de actividad ha decrecido casi cuatro décimas en el cuarto trimestre, hasta un 58,94%. No obstante, en términos interanuales la población activa ha acelerado su crecimiento, hasta un 1,99%.

La temporalidad cae medio punto en el cuarto trimestre, hasta el 15,1%

El aumento de la ocupación en el cuarto trimestre se ha producido tanto entre los asalariados (+0,27%, +51.300 personas) como entre los trabajadores por cuenta propia (+0,68%, +22.300 personas). Dentro de los trabajadores por cuenta propia, crece en el trimestre tanto la cifra de los que son empleadores (+2.200, +0,23%) como de los que no cuentan con trabajado-

res a su cargo (-0,28%). Entre los trabajadores asalariados, el cuarto trimestre del año se ha caracterizado por un aumento de aquellos con contrato indefinido (+127.900, +0,79%), mientras que disminuyeron los que tienen contratos temporales (-76.500, -2,57%). En términos interanuales se midió un ligero crecimiento de los asalariados con contrato temporal (+22.400, +0,78%) frente a un aumento muy superior de los que cuentan con un contrato indefinido (+547.500, +3,48%). La tasa de temporalidad cae medio punto en el cuarto trimestre hasta el 15,1%, lo que indica que 5 de cada 6 trabajadores asalariados en España cuentan con un contrato indefinido.

La creación de empleo en el cuarto trimestre se ha observado solo en el sector público (+108.700), mientras que ha caído en el sector privado (-32.500 personas). El empleo público se sitúa en 3,64 millones de ocupados, un récord histórico.





EL AUMENTO DEL EMPLEO EN EL CUARTO TRIMESTRE SE HA MEDIDO, SOBRE TODO, ENTRE LOS MAYORES DE 50 AÑOS

DONDE HA CRECIDO en 141.600 personas. También ha crecido en la franja de 25 a 40 años (+94.900), mientras que ha disminuido entre los más jóvenes (-114.800 en los menores de 25 años) y, ligeramente, en la franja de 40 a 49 años.

Por sectores, en el cuarto trimestre el empleo ha aumentado en todos los grandes sectores, excepto Industria (-37.800): Agricultura (+33.400), Construcción (+2.300) y Servicios (+78.300). En términos interanuales, el empleo crece en todos los sectores: Agricultura (+5,95%); Industria (+3,84%), Construcción (+5,37%) y Servicios (+2,21%).

El aumento del empleo en el cuarto trimestre se ha producido en 11 de las 17 comunidades autónomas y en Ceuta y Melilla. Los mayores aumentos del empleo se han medido en Madrid (+59.300) y Canarias (+35.700). El mayor descenso, en Baleares (-57.900). En términos interanuales el empleo aumenta en todas las comunidades autónomas. Los mayores crecimientos interanuales se miden en Andalucía, Comunidad Valenciana y Madrid.

La tasa de paro disminuye hasta el 9,93%, con una diferencia de 2,5 puntos entre hombres y mujeres.

EL PARO MEDIDO A TRAVÉS DE LA EPA HA DESCENDIDO EN 136.100 PERSONAS EN EL CUARTO TRIMESTRE DEL AÑO Y LA TASA DE PARO DISMINUYE MEDIO PUNTO, HASTA EL 9,93%, CON UNA INCIDENCIA 2,5 PUNTOS POR ENCIMA EN EL CASO DE LAS MUJERES (11,24%) QUE EN LOS HOMBRES (8,76%). EN TÉRMINOS INTERANUALES LA TASA DE PARO DESCIEDE 0,68 PUNTOS. EL DESCENSO TRIMESTRAL DEL PARO SE HA PRODUCIDO EN TODOS LOS SEGMENTOS DE EDAD, Y CON MAYOR INTENSIDAD EN EL SEGMENTO DE MENORES DE 25 AÑOS (+96.300 PARADOS).



AVISOPISO, llega la revolución al mercado inmobiliario

PRIMER PORTAL DE CAPTACION DE PROPIEDADES INMOBILIARIAS

Con el fin de encontrar todo tipo de propiedades inmobiliarias ha llegado Avisopiso.com tanto para compraventas como para alquiler, es el primer portal especializado en captación inmobiliaria que se lanza en España



**"EL PROGRAMA
360 DE
AVISOPISO Y
AVISOLOCAL ES
LA MÁS
COMPLETA
PLATAFORMA DE
MARKETING,
PUBLICIDAD Y
COMUNICACIÓN
DEL SECTOR
INMOBILIARIO"**

PRINCIPALES NOVEDADES

- El modelo de negocio de Avisopiso está basado en identificar todo tipo de propiedades inmobiliarias ya sea para compraventas o alquiler ya sean para particulares como para actividades empresariales mediante un completo modelo de captación de propiedades aportados por avisadores en general y propietarios que tienen acceso a premios y recompensas de acuerdo con cada operación captada.
- Avisopiso, incentiva a propietarios, pero también a cualquier persona que facilite la información del producto en fase de compraventa o alquiler.
- Avisopiso utiliza las redes sociales y los canales digitales para captar a propietarios, accediendo a un perfil que hasta la fecha va accediendo a través de los portales inmobiliarios y otros medios tradicionales.



TELEFÓNICA SE CONSOLIDA como empresa líder en el mundo en inclusión y derechos AUTÓNOMOS Y MICROEMPRESA

Telefónica encabeza tres rankings, publicados hoy por la World Benchmarking Alliance (WBA), de entre las 2.000 empresas más relevantes del mundo. La española destaca en el Índice de Derechos Digitales (RDR) sobre las 26 grandes compañías del sector tecnológico global.





Ranking Digital Rights (RDR)

A sí, Telefónica encabeza el Ranking Digital Rights (RDR), (con 57 puntos sobre 100) que valora a 26 grandes compañías del sector tecnológico por el tratamiento de los derechos digitales de los usuarios, centrándose en la gobernanza general de los derechos humanos, la privacidad y la libertad de expresión. De igual manera, la compañía lidera, por cuarta vez consecutiva, el Digital Inclusion Benchmark (DIB) (con 85,2 puntos sobre cien) por sus esfuerzos para promover una economía y una sociedad digitales más inclusivas en un análisis de 200 empresas. Telefónica también encabeza el Social Bench-

mark (con 75 puntos sobre cien) que analiza el respeto por los derechos humanos, el trabajo decente y la ética, de un total de 2.000 compañías. El RDR evalúa a las compañías en tres ámbitos: gobernanza, libertad de expresión y privacidad. Telefónica consigue en esta edición liderar en dos de ellas, destacando muy por encima por el amplio alcance de sus evaluaciones de impacto sobre los derechos humanos y sus compromisos en el uso y desarrollo de la Inteligencia Artificial, yendo más allá de la publicación de los principios de IA y su modelo de gobernanza correspondiente.

6 ÁMBITOS DE ACTUACIÓN

EN CUANTO AL DIB, WBA analiza seis ámbitos de actuación a tener en cuenta para asegurar que nadie se quede atrás en la revolución digital. Telefónica destaca con un 94,4 sobre 100 en el indicador de acceso y WBA

valora muy positivamente los esfuerzos de Telefónica para promover el acceso a la tecnología a los no conectados, particularmente a personas con discapacidad a través de soluciones digitales accesibles.



FUNDACIÓN TELEFÓNICA

Además, ha tenido un peso importante la apuesta, en buena parte a través de la Fundación Telefónica, por promover las habilidades y la empleabilidad digital con programas como Reconectados o 42. Otros aspectos que destacan positivamente han sido los esfuerzos realizados por la compañía en seguridad, privacidad y uso responsable de la tecnología por parte de los menores, así como el apoyo a programas de innovación abierta y la apuesta por una inteligencia artificial ética responsable.


En el Social Benchmark, Telefónica sobresale por su compromiso ético con cero tolerancia a la corrupción, así como por sus políticas a favor de los derechos humanos.



DEL PHISHING TRADICIONAL AL PHISHING INVISIBLE:

la nueva frontera de los
ataques impulsados por IA

Una investigación de Unit 42, el equipo de inteligencia de amenazas de Palo Alto Networks, revela una nueva técnica de phishing que utiliza modelos de lenguaje LLM para generar código malicioso en tiempo real dentro del navegador.



El phishing entra en una nueva fase marcada por el uso de inteligencia artificial generativa y técnicas avanzadas de evasión y personalización. De ser un fraude basado en correos o enlaces fácilmente identificables, ha evolucionado hacia ataques dinámicos capaces de adaptarse en tiempo real al usuario, al contexto y al dispositivo. Un estudio reciente de Unit 42, el equipo de inteligencia de amenazas de Palo Alto Networks, alerta sobre una novedosa modalidad de ataque web en la que páginas aparentemente benignas se transforman, en cuestión de segundos, en sitios de phishing totalmente funcionales y personalizados.



AMENAZA PERSISTENTE

DURANTE LOS ÚLTIMOS AÑOS, el phishing se ha consolidado en España como una amenaza persistente y en constante evolución. Este 2025, una ola de estafas en La Rioja provocó pérdidas superiores a los 72.500 euros entre varias víctimas. También, en 2025, se repitieron este tipo de ataques en Cataluña, donde se desarticuló una organización que, mediante campañas masivas de smishing, logró sustraer 1,9 millones de euros a cientos de afectados. Casos similares ocurrieron ese mismo año en municipios de Castilla y León y la Comunidad de Madrid con pérdidas, más fragmentadas, pero que reflejan la eficacia del phishing demostrando como ha dejado de ser un fraude aislado para convertirse en una amenaza cotidiana, distribuida territorialmente y con un impacto económico cada vez mayor.

"EL RESULTADO ES UN ATAQUE ALTAMENTE EVASIVO ENSAMBLADO Y EJECUTADO DURANTE LA CARGA, EN EL QUE EL CÓDIGO DE LA PÁGINA DE PHISHING ES POLIMÓRFICO, CON UNA VARIANTE ÚNICA DEL CÓDIGO MALICIOSO. ADEMÁS, EL CONTENIDO SE ENTREGA DESDE DOMINIOS DE LLM AMPLIAMENTE UTILIZADOS Y CONSIDERADOS DE CONFIANZA, LO QUE PERMITE ELUDIR LOS SISTEMAS DE ANÁLISIS DE RED Y REFUERZA LA EFICACIA DEL ENGAÑO"

Phishing impulsado por IA: MÁS EVASIVO, PERSONALIZADO Y DIFÍCIL DE DETECTAR

A DIFERENCIA DE LOS ATAQUES TRADICIONALES, estas páginas no contienen código malicioso detectable en el momento de la carga. En su lugar, utilizan llamadas a la API desde el lado del cliente a servicios legítimos de modelos de lenguaje de gran escala (LLM) para generar fragmentos de JavaScript malicioso en tiempo real y eludiendo barreras de seguridad de la IA. Tras este proceso, los fragmentos se devuelven a través de la API, y se ensamblan y ejecutan directamente en el navegador de la víctima, sin dejar rastro de cargas estáticas que puedan ser analizadas previamente por las soluciones de seguridad convencionales.

El resultado es un ataque altamente evasivo ensamblado y ejecutado durante la carga, en el que el código de la página de phishing es polimórfico, con una variante única del código malicioso. Además, el contenido se entrega desde dominios de LLM ampliamente utilizados y considerados de confianza, lo que permite eludir los sistemas de análisis de red y refuerza la eficacia del engaño. Unit 42 afirma que el 36% de las páginas muestran comportamiento ensamblado desde la ejecución y que aprovechar los LLM en tiempo de ejecución en una página web permite a los atacantes evitar el análisis de redes, aumentar la diversidad de scripts maliciosos con cada visita, usar ensamblado en tiempo de ejecución y ejecutar código de JavaScript para complicar la detección, y ofuscar código en texto plano.





UN CAMBIO EN EL PARADIGMA DE LA DETECCIÓN DEL FRAUDE

LA CAPACIDAD DE GENERAR contenido fraudulento en tiempo real, personalizarlo y ejecutarlo directamente en el navegador introduce un desafío significativo para la defensa. Cuando el código malicioso no existe hasta el momento de su ejecución, los enfoques tradicionales de seguridad resultan insuficientes.





“EL USO DE IA GENERATIVA PERMITE CREAR PÁGINAS DE PHISHING POLIMÓRFICAS, PERSONALIZADAS Y TRANSMITIDAS DESDE DOMINIOS DE CONFIANZA, DIFICULTANDO SU DETECCIÓN MEDIANTE LOS CONTROLES DE SEGURIDAD TRADICIONALES”

FRENTE A ESTE NUEVO ESCENARIO, Palo Alto Networks recomienda:

- Apostar por el análisis del comportamiento en tiempo real durante la ejecución, capaz de detectar actividades sospechosas en el momento en que se producen, independientemente de su origen o apariencia legítima.
- Limitar el uso de servicios de modelos de lenguaje no autorizados en el entorno laboral.
- Reforzar las barreras de seguridad en las propias plataformas de IA para prevenir usos malintencionados.

A person is shown from the chest up, wearing a blue hooded garment that covers their face. The hood is made of a textured, possibly fabric-like material with visible folds and creases. The person's dark hair is visible at the bottom right corner. Overlaid on the image is the text 'EYE IS TECHNOLOGY' in a white, serif font. The word 'EYE' is large and positioned at the top. The word 'IS' is smaller, in a red, stylized font, and is positioned between 'EYE' and 'TECHNOLOGY'. The word 'TECHNOLOGY' is large and positioned at the bottom.

EYE IS TECHNOLOGY



Suscríbete en
www.empleayemprende.com